



novus:HM

www.novus-hm.com

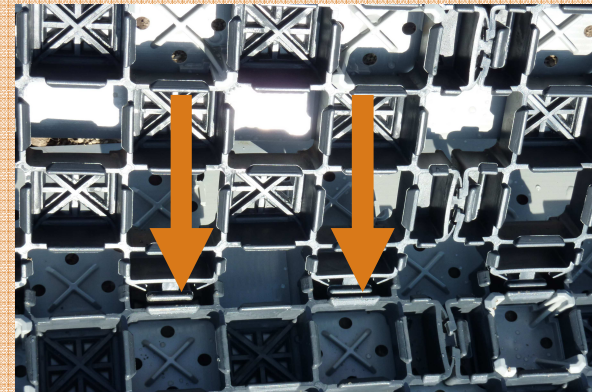
Paddockbau **TERRA- GRID E 35** + zur Verlegung ohne Unterbau





Verlegeanleitung

Anlegen der 1. Platte:





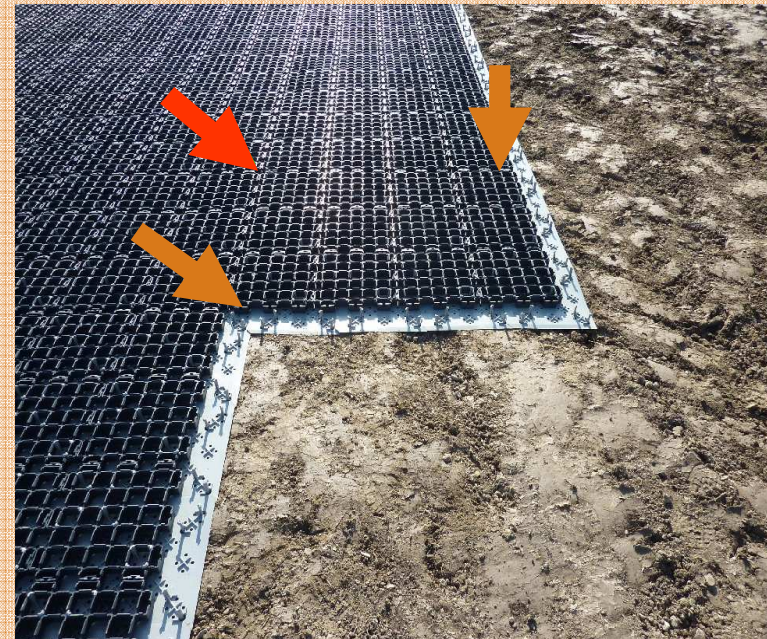
Achtung, die einzelnen Platten müssen genau passend angelegt werden!

Die Verbindungen werden in der folgenden Reihenfolge eingeklickt:

→ 1. Außen

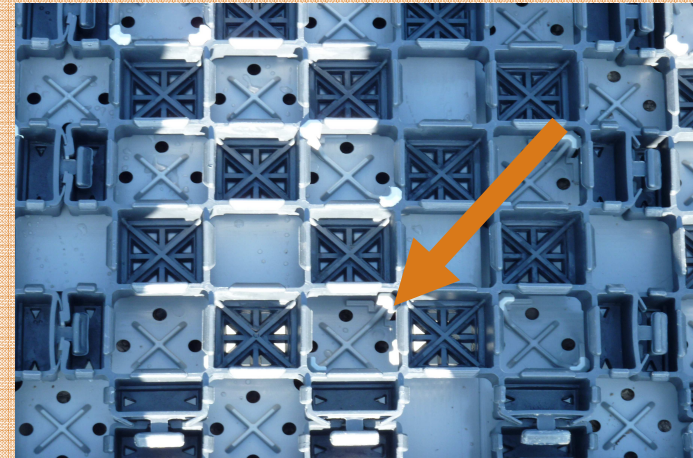
→ 2. Mitte im X

alle anderen Verbindungen

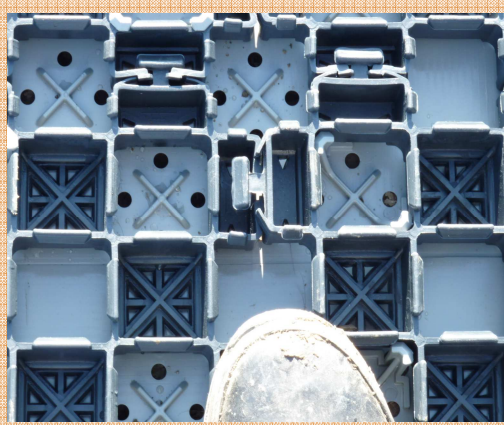




Darauf achten, dass alle Stege der Trennplatte in den Kammern der Gitter sind!



Danach werden die Verbindungen mit dem Fuß fest eingeklickt, fertig.
Mit der nächsten Platte wird genauso verfahren.



Die Verfüllung der Platten kann anschließend erfolgen.
Empfehlenswert ist ein gewaschener Sand mit einer Körnung 0 – 2 mm (kein Bruchsand – wegen der scharfen Kanten)
Die Verfüllung wird „über Kopf“ ausgeführt, d.h. eingesetzte Fahrzeuge fahren auf verfüllten Platten.





Empfehlenswert ist die Abgrenzung der Fläche mit einer Sandsperrung aus Rundholz, um gleichzeitig die Pferde zum „Füße heben“ zu zwingen.

